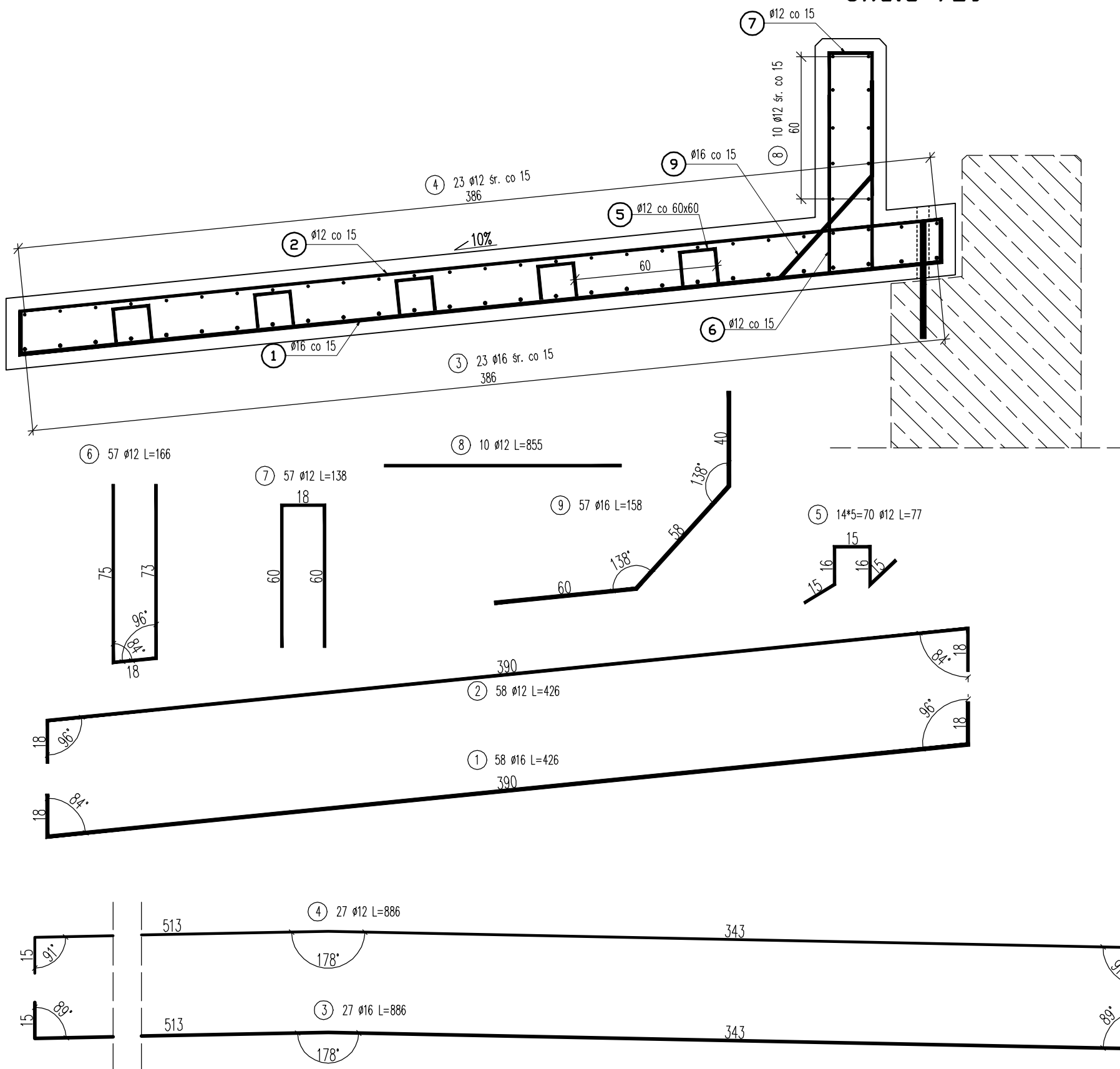


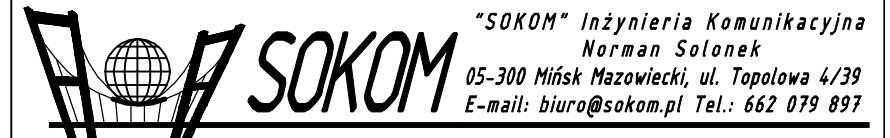
ZBROJENIE PŁYT PRZEJŚCIOWYCH
Skala 1:20



Wykaz zbrojenia dla płyty przejściowej					
L.p.	Średnica pręta	Długość 1 pręta	Ilość	Długość prętów wg średnic [m]	
	#				
	[mm]	[cm]	[szt]	#12	#16
1	16	426	58		247.1
2	12	426	58	247.1	
3	16	886	27		239.2
4	12	886	27	239.2	
5	12	77	70	53.9	
6	12	166	57	94.6	
7	12	138	57	78.7	
8	12	855	10	85.5	
9	16	158	57		90.1
Długość stali wg średnic [m]				799.0	576.4
Masa 1 mb [kg]			0.888	1.578	
Masa wg średnic [kg]			709.5	909.5	
Ogółem masa stali dla 1 płyty przejściowych [kg]				1619.0	
Ogółem masa stali dla 2 płyt przejściowych [kg]				3238.0	

UWAGI:

1. Beton konstrukcyjny klasy C30/37.
 - objętość betonu dla 1 szt. płyty przejściowej $V_b=13m^3$
 - objętość betonu dla 2 szt. płyt przejściowych $V_b=26m^3$
2. Beton podkładowy klasy C12/15.
 - objętość betonu dla 1 szt. płyty przejściowej $V_b=4m^3$
 - objętość betonu dla 2 szt. płyt przejściowych $V_b=8m^3$
3. Stal zbrojeniowa AIII-N.
4. Minimalna otulina prętów 50mm.
5. Pręty zwymiarowano w ich osiach, wymiary podano w cm.
6. Jeżeli rysunek nie wskazuje średnicy gięcia prętów to gięcie należy wykonać z minimalnym dopuszczalnym promieniem podanym w PN-91/S-10042.
7. Pręty o długościach większych niż handlowe łączyć zgodnie z PN-91/S-10042.
8. Ostre krawędzie fazować 3x3cm.





Inwestor: GMINA HALINÓW, 05-074 Halinów, ul. Spółdzielcza 1

Zadanie: Rozbiórka istniejącego i budowa nowego obiektu mostowego przez rzekę Długa w km 0+860, dz. ew. nr 505, 606, 665 obr. Dł. Szlachecka w ciągu drogi gminnej nr 220408W ul. Wschodnia w miejscowości Długa Szlachecka

Branża:	MOSTOWA	Stadium:	PROJEKT WYKONAWCZY
---------	---------	----------	--------------------

Tytuł rysunku: ZBROJENIE PŁYT PRZEJŚCIOWYCH

Projektował:	mgr inż. Norman Solonek	MAZ/0498/PBM/19		Data:	Maj 2020
--------------	-------------------------	-----------------	---	-------	----------

Sprawdził:	mgr inż. Sławomir Leszczyński	MAZ/0124/PWOM/05		Skala: 1:50	Nr rys: 15
------------	-------------------------------	------------------	---	-------------	------------